

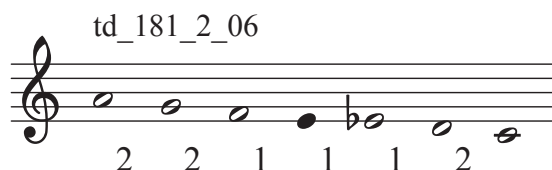
657, 659, 662-665, 669, 670, 672, 673, 679, 681-684, 687, 688, 694, 695, 697-700, 705, 710, 715, 716, 720-723, 725-727, 730-736, 738, 740-763, 765-790, 792-797, 801-803, 807-809, 812, 815-817, 820-822, 824-851, 853-858, 860-862, 865-873, 875, 876, 881-883, 885, 886, 888, 890, 892-896, 898-901, 904, 905, 907, 909, 910, 912-915, 917, 918, 921-929, 931-942, 946, 948, 950-955, 958, 960-962, 965-1066.

2.4.3 Показалец на звукоредите по тоново съдържание

Звукоредите изразяват конкретните тонови съдържания на мелодиите на нотираните песни. Звукоредите включват всички количествени (степени) и качествени (тонове) определености, изграждащи мелодичната линия, подредени последователно по височина в низходяща посока. Звуковите редове не изразяват отношения на тоново съподчинение.

Освен като нотирани тонове, заключени между съответен брой степени, интервалите в звукоредите са представени и като числови кодове. Чрез връзката между звуците и числата се извеждат модели на интерваловите отношения във всеки звукоред. Всеки код е редица от числата 1 и 2. Тези числа отразяват разстоянието и отношението между тоновете във всеки звуков ред: 1 – за полутон и 2 – за цял тон. Броят на степените (тоновете имена, нотите), участващи в звукореда, е с едно по-голям от дължината на кода.

Пример:



Този код е с дължина 6, а броят на нотите е 7. Запълнената нота е украсителна нота.

Таблицата показва броя на песните в зависимост от дължината на звукореда по отношение на техните културни функции.

Песенни цикли	2	3	4	5	6	7	8	9	10	11	Общо песни
Обредни песни	31	73	126	81	31	7	2	0	0	0	351
– Календарни песни	24	41	103	56	14	1	2	0	0	0	241
– Семейни песни	7	32	23	25	17	6	0	0	0	0	110
Трудови песни	2	27	41	47	40	19	7	3	1	0	187
– На полски труд	1	22	26	29	13	1	0	0	0	0	92
– Пастирски песни	0	0	2	2	0	0	0	0	0	0	4
– Седенкарски песни	1	5	13	16	27	18	7	3	1	0	91
Празнични песни	8	78	204	120	61	34	13	5	2	1	526
– На хоро	8	77	198	105	36	20	5	0	0	0	449
– На трапеза	0	1	6	15	25	14	8	5	2	1	77
Общо песни	41	178	371	248	132	60	22	8	3	1	1064
Процент	3,9	16,7	34,9	23,3	12,4	5,6	2,1	0,8	0,3	0,1	

Числото в скобите след *Код*: отразява дължината на кода (брой тонове, участващи в звукореда), а след *Песни* – броя на песните със съответния звукоред.

Код: (2) 1, 2
Песни: (8) 116, 176, 182, 225, 237, 238, 758, 857.

Код: (2) 2, 2
Песни: (30) 144, 151, 155, 157, 165-169, 173, 175, 181, 183, 191-193, 195, 202, 249, 284, 285, 331, 332, 350, 351, 421, 626, 642, 766, 832.

Код: (2) 2, 3
Песни: (1) 659.

Код: (2) 2, 1
Песни: (2) 503, 582.

Код: (3) 1, 1, 1
Песни: (1) 478.